



CENTRO DE ENSINO SUPERIOR DO SERIDÓ
DA UNIVERSIDADE FEDERAL DO RIO
GRANDE DO NORTE, CAICÓ (RN).



TÍTULO

TITLE

Nome do autor
Formação, Instituição
E-mail:

Nome do autor
Formação, Instituição
E-mail:

Nome do autor
Formação, Instituição
E-mail:

Nome do autor
Formação, Instituição
E-mail:

Nome do autor
Formação, Instituição
E-mail:

RESUMO – Aqui.

Palavras-chave:

ABSTRACT – Aqui.

Keywords:

1. INTRODUÇÃO

Contextualização global do tema, problemática, justificativa e objetivo do trabalho.

Comentado [L1]: Recuo do parágrafo 1,25, corresponde a um TAB.

2. MATERIAIS E MÉTODO

Descrever os materiais, método e técnicas utilizadas.

3. RESULTADOS E DISCUSSÃO

Descrever os resultados de forma objetiva. Caso seja necessário, os resultados podem ser objetivamente descritos separados da discussão (Figura 1).



Figura 1 – Descrição. Fonte: se necessário. Caso a foto seja sua, não é necessário colocar acervo do autor.

Comentado [L2]: Deve ter o devido cuidado para citar a figura antes de colocá-la. A mesma deve vir após o parágrafo ou, no máximo, na próxima página.



Figura 2a – Descrição.

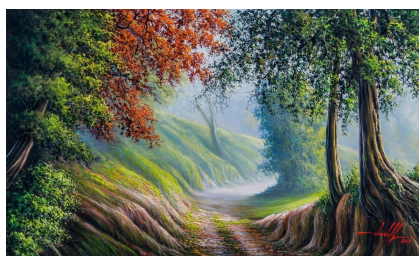


Figura 2b – Descrição.

Comentado [L3]: O título da legenda deve vir próximo à figura, da forma como está no modelo (vide configurações em parágrafo).

As fotos devem ter boa qualidade de resolução e devem ocupar até o limite das margens do documento.

É necessário ter cuidado para inserir as figuras no modo alinhado, através do menu: inserir – figuras.

Comentado [L4]: Caso seja necessário colocar duas ou mais figuras em conjunto, isso deve ser feito em uma tabela, sem bordas, conforme o exemplo ao lado.

Tabela 1 – Descrição.

Fonte:

Comentado [L5]: As tabelas devem conter a descrição acima. Caso seja necessário citar a fonte (caso os dados não sejam seus), a mesma deve vir embaixo. As tabelas não podem ser inseridas em forma de figura. Os dados devem ser inseridos no modelo disponível no word.

Os gráficos devem seguir a mesma sistemática das tabelas, e deve conter na legenda: Gráfico 1, Gráfico 2 e etc.



**CENTRO DE ENSINO SUPERIOR DO SERIDÓ
DA UNIVERSIDADE FEDERAL DO RIO
GRANDE DO NORTE, CAICÓ (RN).**



4. CONSIDERAÇÕES FINAIS

Se possível, enumerar as conclusões alcançadas. Caso opte em fazer na forma de texto corrido, as mesmas devem ser objetivas, evitando citações e informações desnecessárias.

REFERÊNCIAS

Conforme NBR 6023 mais atual.