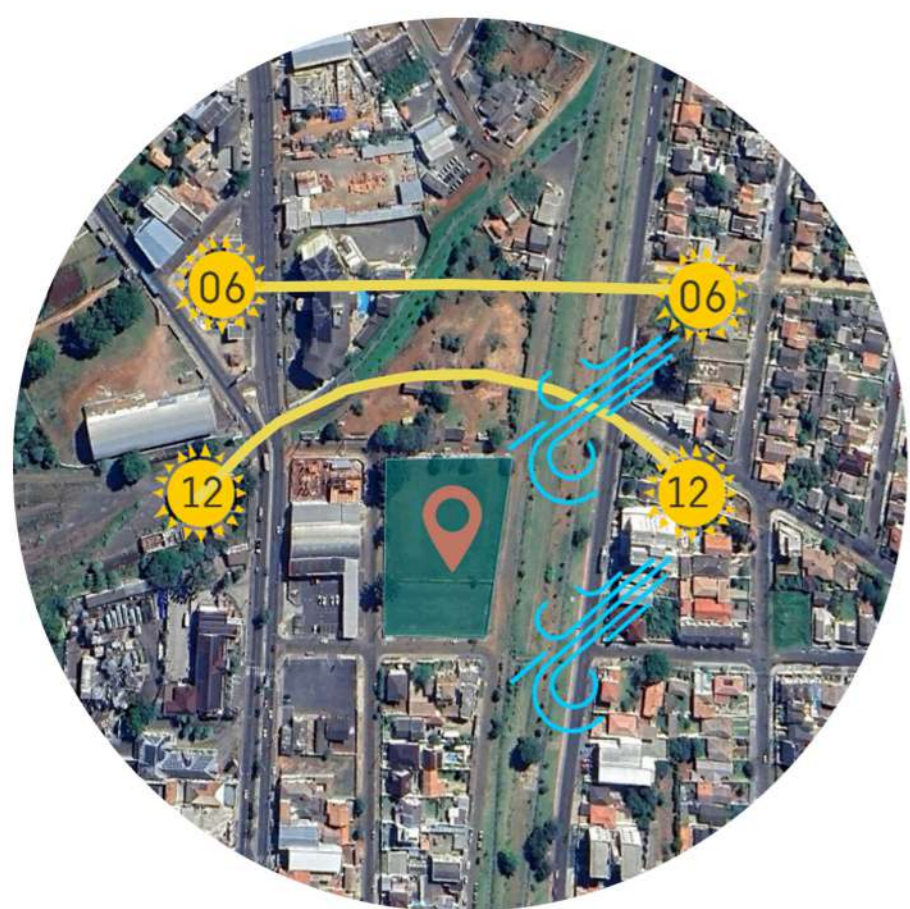


A ARTE COMO AGENTE EDUCADOR: PROPOSTA ARQUITETÔNICA DE UM CENTRO EDUCACIONAL DE ARTES INTEGRADAS EM PONTA GROSSA



CONTEXTUALIZAÇÃO



MAPA DE LOCALIZAÇÃO E CONDICIONANTES

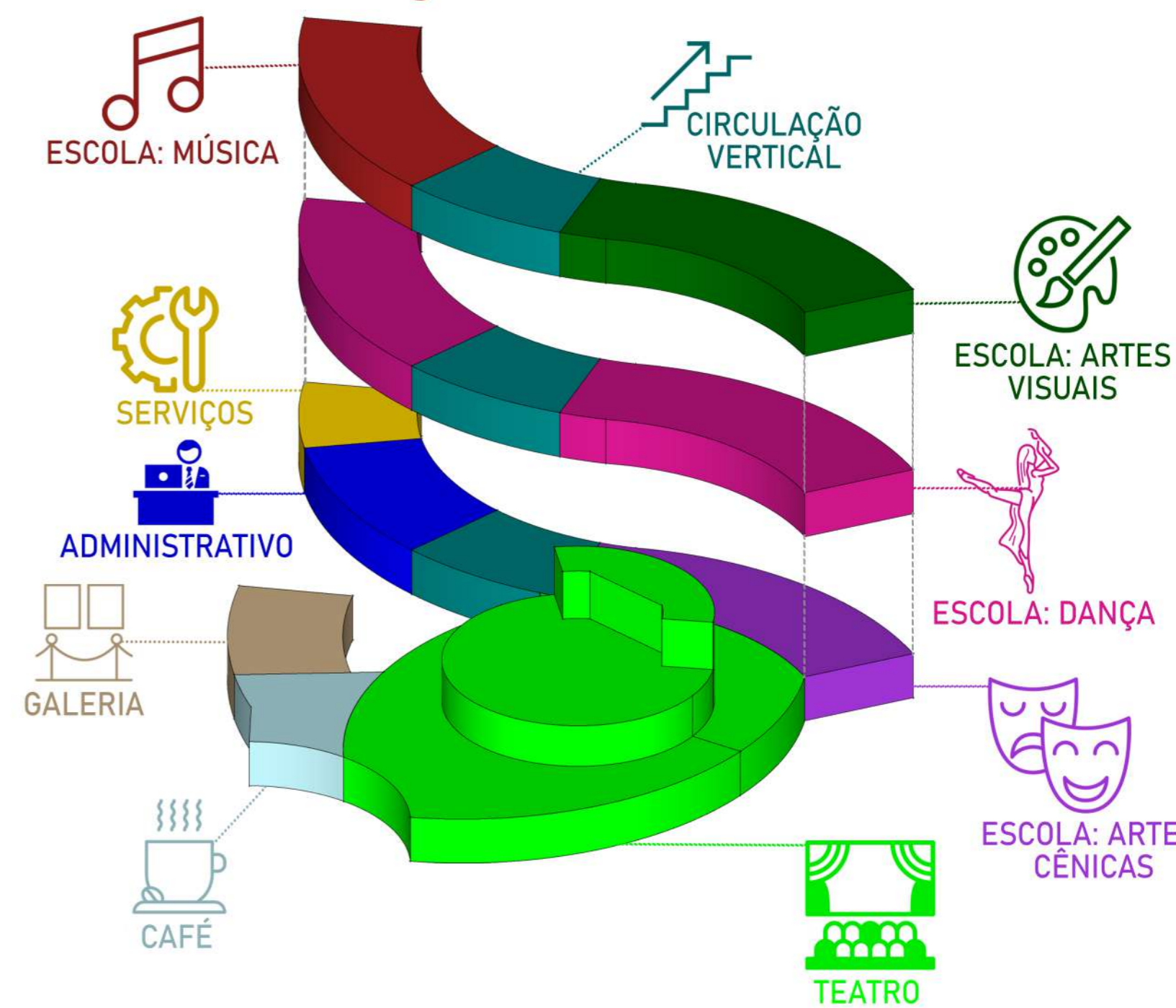
O ANTEPROJETO ARQUITETÔNICO DO CENTRO EDUCACIONAL ESTÁ LOCALIZADO NA CIDADE DE PONTA GROSSA, ENTRE AS RUAS: DOM PEDRO I, MATHIAS DE ALBUQUERQUE, PROFESSOR KAMAL TEBCHERANI E GENERAL POLIDORO NO BAIRRO DE OFICINAS. TENDO COMO PROPÓSITO SUPRIR A DEFICIÊNCIA DE ESPAÇOS DE ENSINO DA ARTE NO MUNICÍPIO.

O ESPAÇO FOI PLANEJADO PARA ATENDER O PÚBLICO INFANTO JUVENIL DURANTE O CONTRATURNO DA EDUCAÇÃO BÁSICA. O CENTRO CONTA COM SALAS ADEQUADAS PARA AULAS TEÓRICAS E PRÁTICAS DE DANÇA, TEATRO, MÚSICA E ARTES VISUAIS. ALÉM DE UM TEATRO COM CAPACIDADE PARA 311 LUGARES, UMA GALERIA DE EXPOSIÇÕES DE 130M², UM ANFITEATRO DE 275M² E UM CAFÉ.

IMPLANTAÇÃO



SETORIZAÇÃO

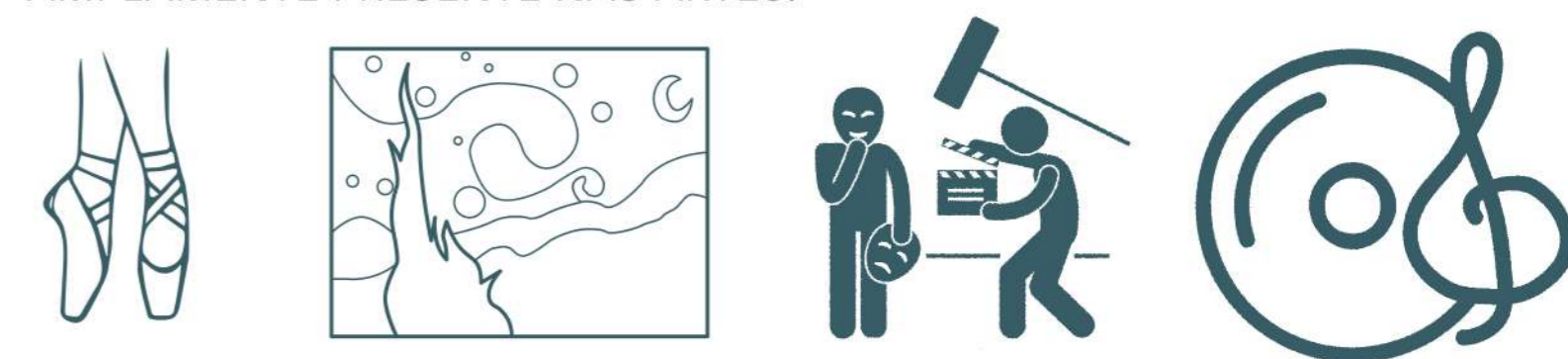


CONCEITOS:



MATERIALIDADE: RESGATE DA ARQUITETURA TRADICIONAL PARANAENSE EM MADEIRAS, UNIDO AO USO DE NOVAS TECNOLOGIAS SUSTENTÁVEIS.

VOLUMETRIA E PAISAGISMO: CURVA, FLUIDEZ E ORGANICIDADE, AMPLAMENTE PRESENTE NAS ARTES.



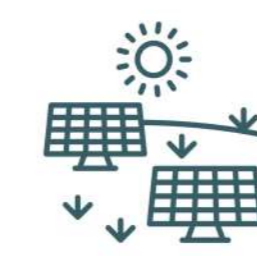
TÉCNICAS SUSTENTÁVEIS:



MADEIRA LAMINADA COLADA (MLC) E MADEIRA LAMINADA CRUZADA (CLT)



ESTAÇÕES DE TRATAMENTO POR ZONA DE RAÍZES



PLACAS FOTOVOLTAICAS E GERADORES EÓLICOS VERTICAIS



ARMAZENAMENTO E REUTILIZAÇÃO DE ÁGUAS PLUVIAIS

