

INTRODUÇÃO

O presente estudo, realizado como Trabalho Final de Graduação no Curso de Arquitetura e Urbanismo, da Universidade Unicesumar de Ponta Grossa - PR, visa a elaborar um anteprojeto arquitetônico de um Centro Hípico para a cidade de Carambeí - PR, o qual disponibilizará tratamentos terapêuticos relacionados à saúde física e mental. A principal intenção do Centro é proporcionar aos usuários um tratamento terapêutico completo em um único local, por meio de diferentes terapias, como a equoterapia, a fisioterapia e a psicoterapia, a fim de tratar de pessoas com deficiência ou neurodivergentes.

No município de Carambeí - PR há apenas um haras que realiza atividades de equoterapia. Esse local não foi projetado para ser um centro de tratamento equoterapêutico, mas como houve a necessidade na cidade, foi adaptado para oferecer esse tratamento aos pacientes.

Levando em consideração os aspectos analisados, pode-se verificar que a ausência de um centro especializado em tratamentos terapêuticos na cidade resulta em listas de espera com uma grande quantidade de pacientes. Além disso, a necessidade de que alguns pacientes se desloquem para o município vizinho, especialmente quando realizam mais de uma modalidade de terapia no mesmo dia, é uma questão problemática, visto que muitos têm dificuldades de locomoção, e esse deslocamento também gera gastos e requer um tempo maior da disponibilidade dos acompanhantes desses pacientes.

Em relação ao Centro Hípico projetado, a fim de atender o maior número de pacientes possível, os tratamentos serão de forma mista, sendo particulares e gratuitos, por meio do encaminhamento da Secretária Municipal de Saúde de Carambeí.

Quanto aos espaços do Centro, o anteprojeto inclui um local que permite a experiência sensorial, por meio do contato com os equinos e com a natureza, possibilitando uma experimentação única a cada um dos usuários que por ali passaram, de forma que queiram voltar com determinada frequência. Além disso, também se destaca o objetivo de se garantir, por meio da Arquitetura Equestre, a segurança, o conforto e comodidade dos animais que lá viverão, bem como dos indivíduos que frequentarão o espaço.

LOCALIZAÇÃO

O terreno escolhido para o desenvolvimento da proposta do anteprojeto do Centro Hípico está localizado na Estrada para Catanduvas, no início da zona rural do município de Carambeí. O local está próximo da zona urbana, facilitando assim o acesso para as pessoas que precisam ou desejam realizar as atividades oferecidas.

O terreno está distante 1,9 km do Centro Municipal de Saúde. Para chegar ao local há quatro possibilidades: os moradores da área urbana do município realizam a locomoção pela Avenida dos Pioneiros e, para os municípios da área rural, o acesso é oferecido pela Estrada para Catanduvas. Já para quem vem das cidades de Castro e Ponta Grossa, o acesso é realizado pela PR 151.

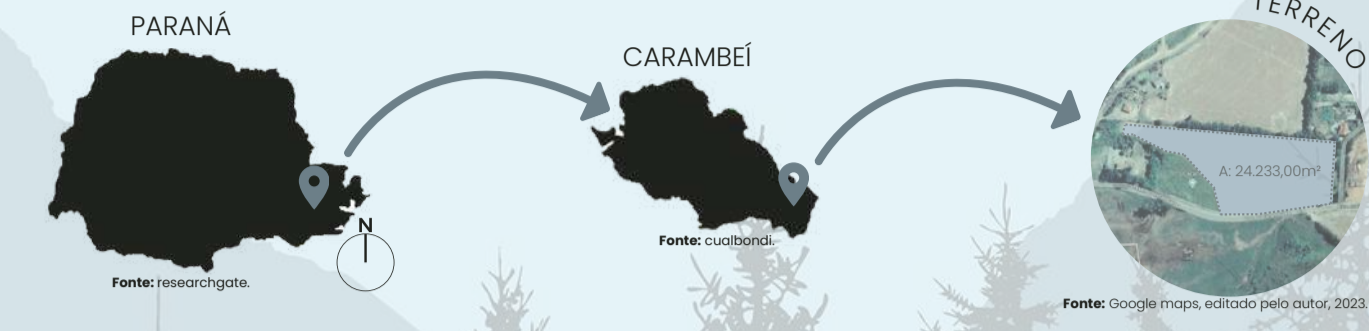
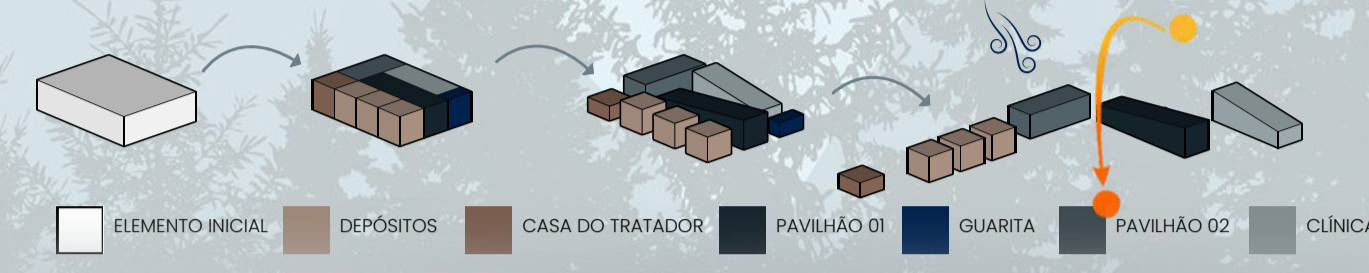
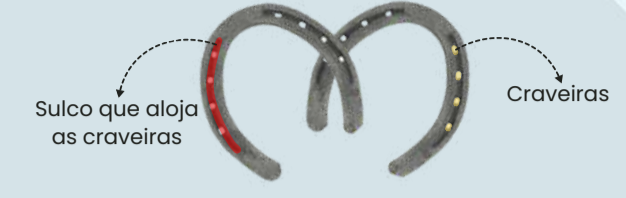


DIAGRAMA DE SETORIZAÇÃO



CONCEITO

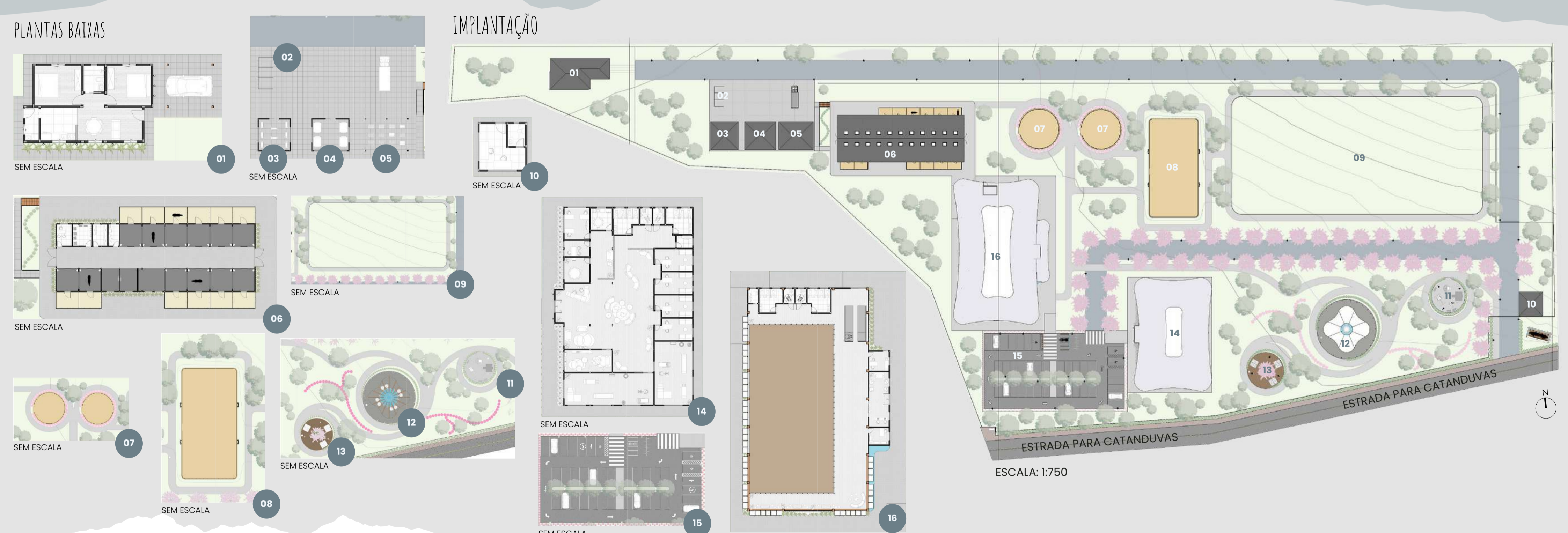
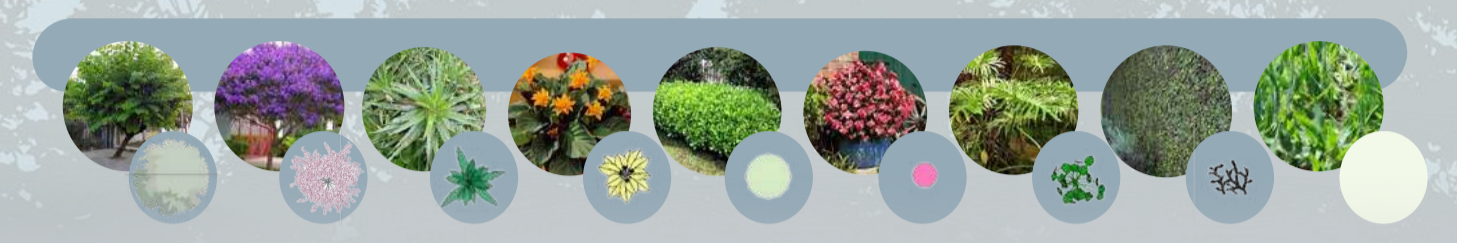
O anteprojeto do Centro Hípico tem como conceito a ferradura do cavalo, que tem pequenos espaços no seu interior (craveiras), os quais servem para fixá-la na pata do equino com cravos (instrumentos parecidos com pregos). As craveiras se interligam por meio de um pequeno sulco. Além disso, destaca-se seu formato curvo, que transmite a ideia de leveza e suavidade.



O desenvolvimento do anteprojeto visa a representar a integração que é realizada pelo sulco que liga os espaços utilizados para a fixação dos cravos da ferradura, sendo evidenciada por caminhos que ligam um ambiente ao outro. Como consequência, o local ficou acessível para os usuários, permitindo-lhes uma integração com o ambiente.

Os redondéis (espaços circulares utilizados para a realização da doma do equino), algumas coberturas, o pergolado, mobiliários e outros elementos arquitetônicos curvos se fazem presentes no espaço, a fim de despertar a sensação de leveza e de tranquilidade nos frequentadores, para que possam usufruir desses ambientes para socializarem entre si, com os animais e com o próprio local.

VEGETAÇÕES



- AMBIENTES
- 01 CASA DO CASEIRO
 - 02 COMPOSTEIRA
 - 03 DEPÓSITO DE RAÇÃO
 - 04 DEPÓSITO DE RESÍDUOS
 - 05 DEPÓSITO DE FENO E SERRAGEM
 - 06 PAVILHÃO 2
 - 07 REDONDEL
 - 08 PICADEIRO EXTERNO
 - 09 PIQUETE COMPARTILHADO
 - 10 GUARITA
 - 11 PLAYGROUND
 - 12 APOIO À PSICOTERAPIA
 - 13 JARDIM DE CONTEMPLAÇÃO
 - 14 CLÍNICA
 - 15 ESTACIONAMENTO
 - 16 PAVILHÃO 1

