

COWORKING

NEUROARQUITETURA APLICADA AO PROJETO DE UM COWORKING EM PONTA GROSSA, PARANÁ.

A proposta deste trabalho consiste na elaboração de um coworking na cidade de Ponta Grossa no estado do Paraná a nível de anteprojeto, aplicando o conceito de qualidade espacial através da utilização de preceitos da Neuroarquitetura. Sendo assim, o projeto visa originar novas experiências em relação ao ambiente de trabalho, além de possibilitar a realização de outras atividades cotidianas no mesmo conjunto edificável.

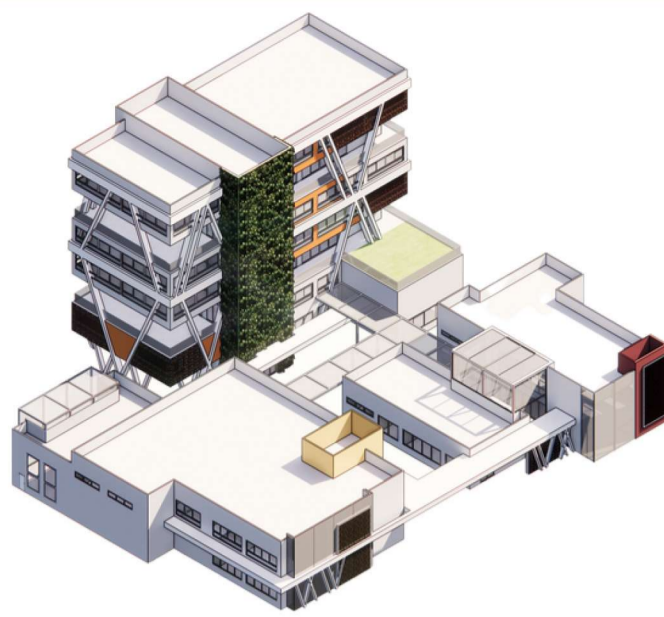
QUADRO DE ÁREAS

PAVIMENTO	CONSTRUÇÃO TOTAL
Bloco Esportes	1324,87 m ²
Bloco Alimentação	714,54 m ²
Bloco Coworking	3253,80 m ²
Área Técnica	61,21 m ²
TOTAL	5354,42 m²
Área Terreno	4339,91 m ²

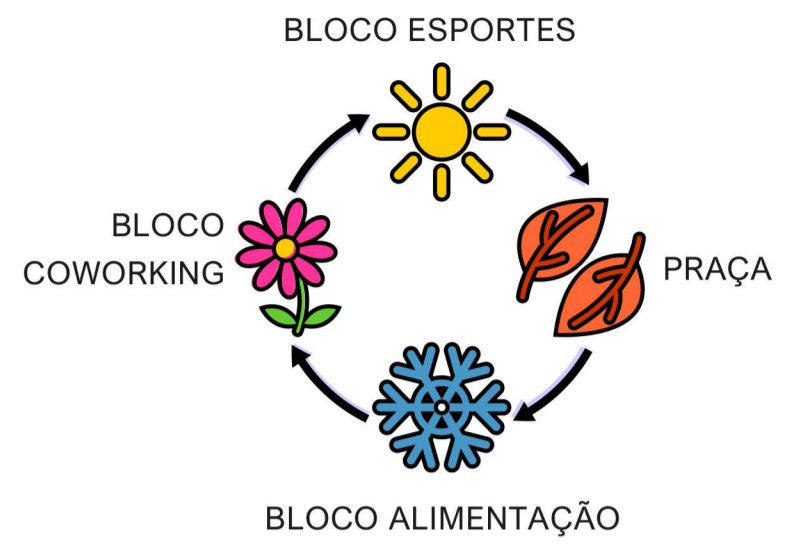
NEUROARQUITETURA - O conceito de neuroarquitetura é definido como a neurociência análoga à arquitetura e engloba os efeitos causados pelo espaço físico no cérebro do indivíduo. A partir dela é possível compreender que o cérebro, dividido em dois sistemas, consciente e inconsciente, respectivamente, é afetado pelo ambiente físico (PAIVA, 2018). Desse modo, a neuroarquitetura estuda como o cérebro reage à mudança de ambientação por meio das sensações e reações do indivíduo, afirma Paiva (2018).

PSICOLOGIA DAS CORES - Outro fator associado à neuroarquitetura é a preocupação com a questão da psicologia das cores, em que cada cor apresenta um significado e quando aplicadas em ambientes podem influenciar sentimentos e sensações. (HELLEN, 2013).

OBJETIVOS



- Qualidade de vida.
- Motivação e criatividade.
- Espaços integrados e privados para o público-alvo.
- Diversificação de atividades.
- Sustentabilidade.
- Neuroarquitetura.



APOIO	CONVÍVIO	SERVIÇOS
Metragem (m²)	Metragem (m²)	Metragem (m²)
1760,73 m ²	462,55 m ²	61,21 m ²

COWORKING	ESPORTES	ALIMENTAÇÃO
Metragem (m²)	Metragem (m²)	Metragem (m²)
3253,80 m ²	1324,87 m ²	714,54 m ²

O conceito para o anteprojeto arquitetônico do coworking foi escolhido em volta do tema:

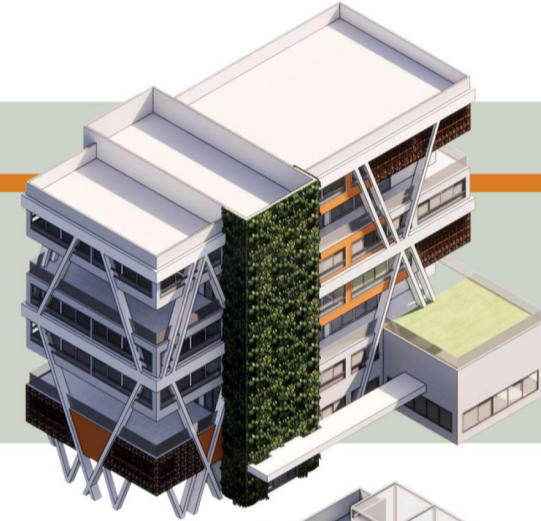
ESTAÇÕES DO ANO

Visando fazer referência com o tema da neuroarquitetura, a concepção das estações do ano faz relação com as cores e a natureza, fatores os quais serão aplicados no programa de necessidades e no projeto arquitetônico a partir de materiais, cores e texturas. Como partido arquitetônico, em conjunto com a definição do programa de necessidades e análise de setorização, o projeto foi dividido em três blocos unidos por uma praça, caracterizados singularmente por cada estação do ano.



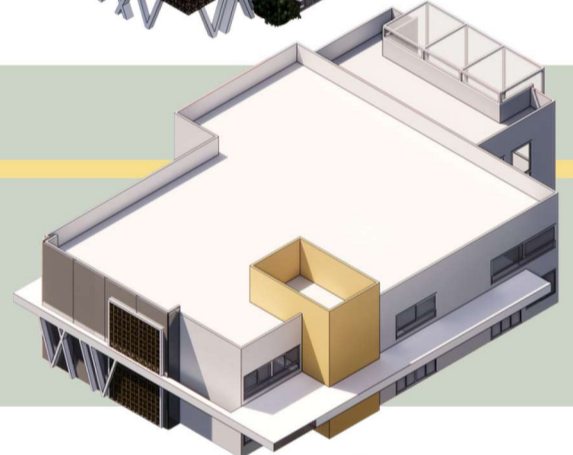
BLOCO COWORKING

Representado pela primavera. É um ambiente de trabalho voltado ao florescimento de ideias que demanda rendimento e criatividade. Uso da cor laranja.



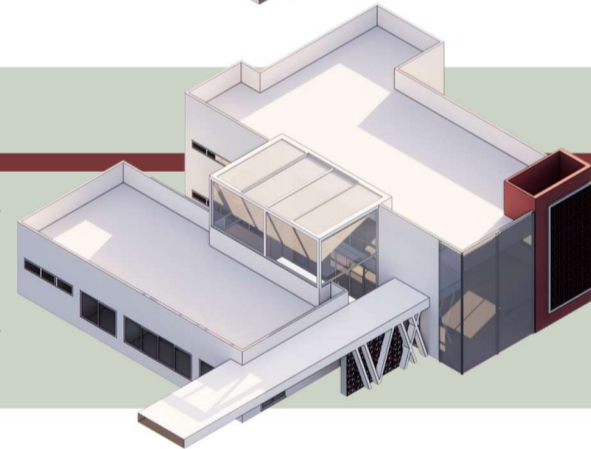
BLOCO ESPORTES

Representado pelo verão. É uma estação do ano retratada pelo aumento de temperaturas. É um período de maior preocupação com a saúde e bem-estar. Uso da cor amarela.



BLOCO ALIMENTAÇÃO

Representado pelo inverno. Devido às baixas temperaturas, a parte central entre o café e o restaurante são conectadas por uma lareira com o intuito de reunir e aconchegar os usuários do espaço. Uso da cor bordô.

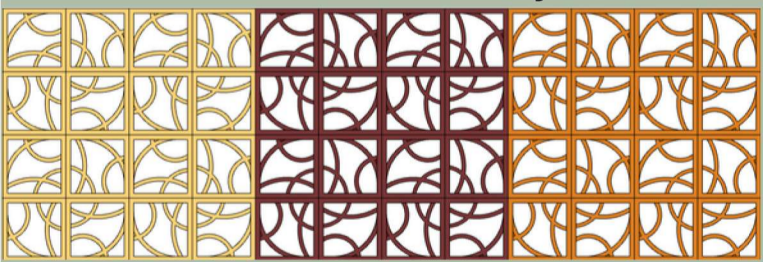


PRAÇA

Representado pelo outono. Tem como intuito receber e integrar os usuários de todos os blocos. Uso de vegetações nativas com alguns pontos focais com tons terrosos e deck de madeira.



COBÓGÓ ESTAÇÕES DO ANO



Acesse o QR Code para ver mais sobre o projeto.