

ANTEPROJETO ARQUITETÔNICO DE UM EDIFÍCIO MULTIFUNCIONAL GERADOR DE CENTRALIDADE URBANA

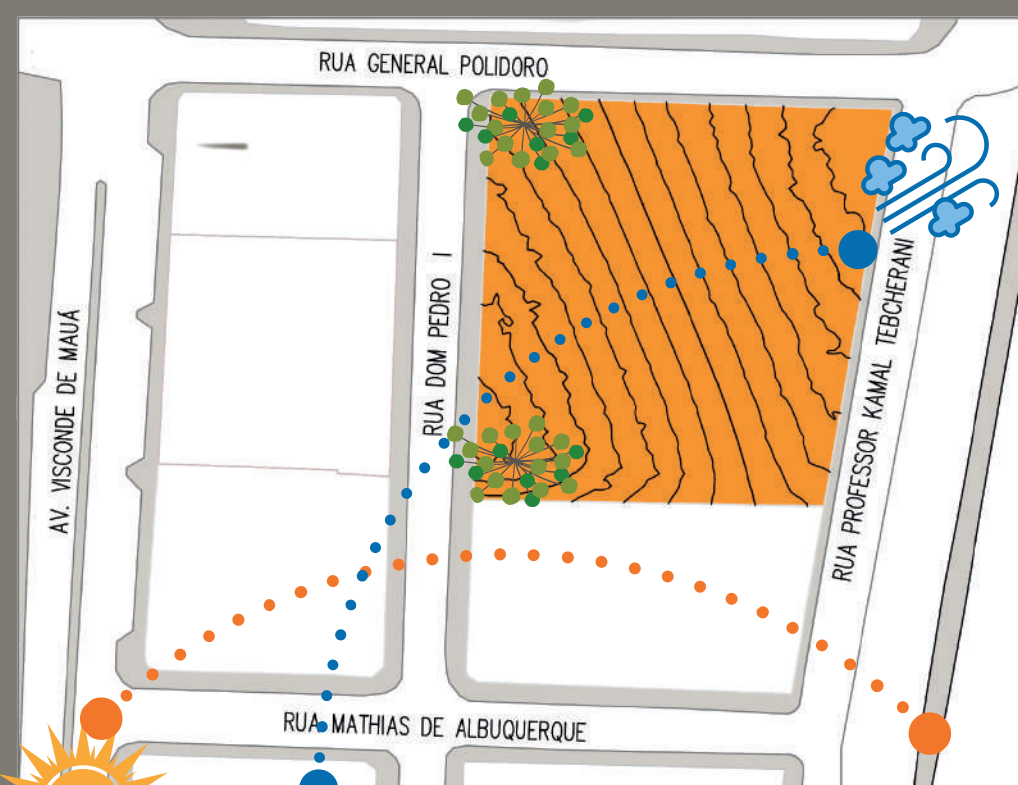
CONCEITO E PARTIDO

Diante de todas as pesquisas e levantamentos relacionados ao tema deste trabalho, foi elaborado um anteprojeto arquitetônico de um edifício multifuncional que deve contribuir para um desenvolvimento sustentável na região de Ponta Grossa (PR). O anteprojeto em questão tem como conceito a árvore araucária. Esse conceito justifica-se pelo fato de que o terreno escolhido possui duas araucárias.

Dessa forma, como partido arquitetônico foi utilizada a volumetria da própria árvore, que consiste em um tronco central e seus galhos longos com folhas na sua extremidade. Essa inspiração é visível na forma gráfica da circulação vertical, disposta no centro do projeto e na cobertura do edifício. Além disso, as floreiras dispostas nas varandas representam as folhas da árvore, conhecidas popularmente como grimpá ou sapé.

Ademais, a quantidade de pavimentos que a edificação possui, totaliza 15 pavimentos, referenciando a quantidade de anos que a respectiva vegetação leva para alcançar sua vida adulta. O pinhão, semente da araucária, que em determinadas épocas do ano se soltam dos galhos e caem ao chão, será representado pelos ambientes de convívio social e será complementado pelos próprios usuários, semeando-se um novo conceito de como aproveitar melhor o espaço urbano, criando novas perspectivas e reflexões sobre o ambiente construído.

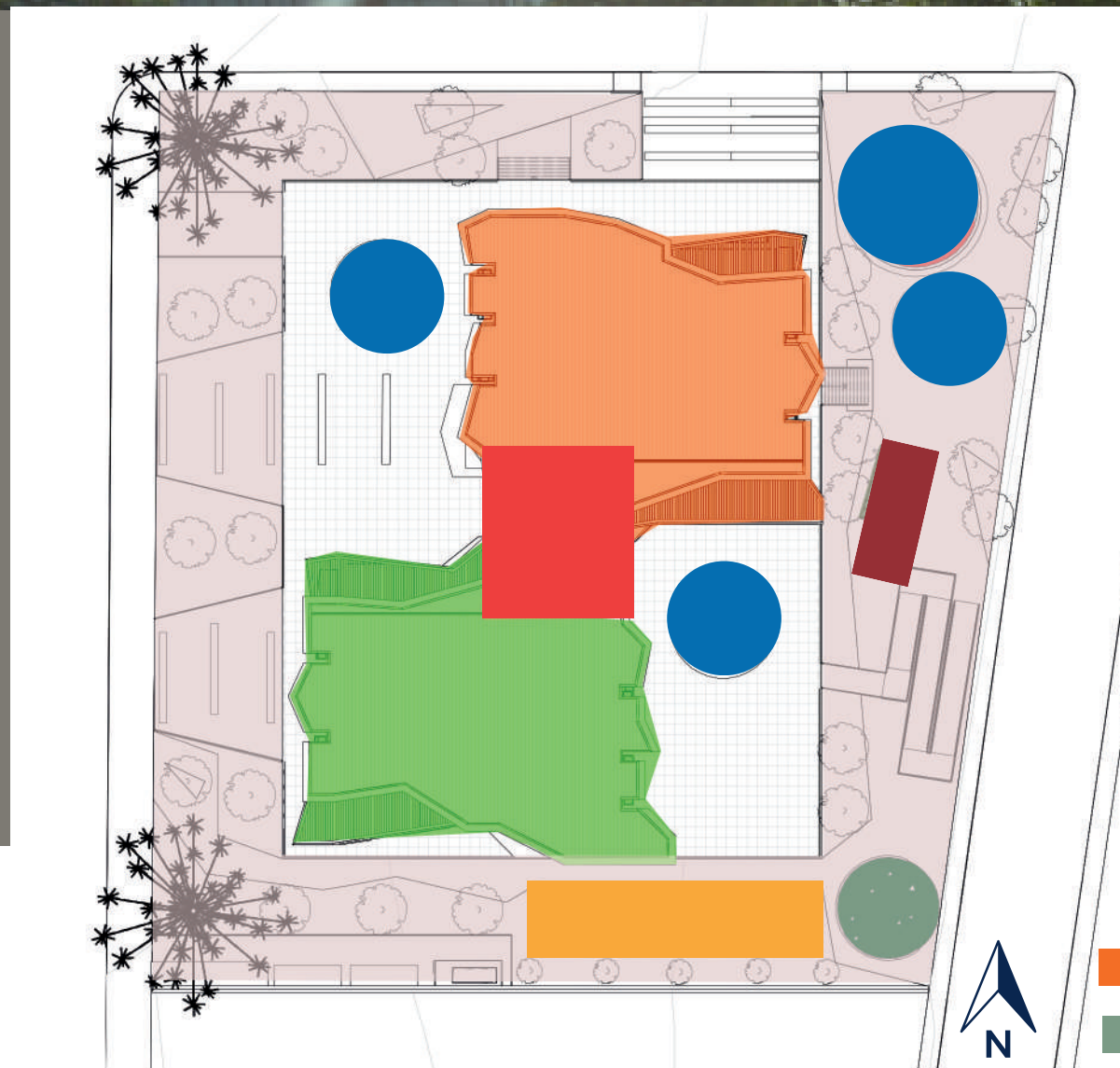
Portanto, como a própria araucária, que através de uma semente demora seus 15 anos para crescer e alcançar vida adulta, esse projeto busca, por meio do próprio usuário, multiplicar um novo ideal de edificação, que pode proporcionar qualidade de vida e contribuir para o desenvolvimento sustentável na cidade. Sendo assim, a semeadura inicia agora para colhermos os frutos no futuro.



- Mapa do terreno - ESCALA 1:250

TERRENO

Em síntese, o lote escolhido para a proposta detém todos os aspectos necessários para elaboração do anteprojeto arquitetônico de edifício multifuncional gerador de centralidade urbana. Visto que o tamanho do lote atende o programa de necessidades, assim como as normativas referente ao uso e à ocupação do solo, comprova-se a possibilidade de utilização da área. O terreno possui infraestrutura importante para elaboração do anteprojeto, como iluminação pública, pavimentação, saneamento básico e possibilidade de integração com o Parque Linear.



PROPOSTA

A proposta do anteprojeto arquitetônico é estabelecer um local que seja multiuso, contemplando diversas tipologias em um mesmo espaço, como residencial, comercial, cultural e social. Além disso, busca estabelecer e empregar conceitos sustentáveis, como tratamento de águas cinzas e negras, eficiência energética e disposição dos ambientes voltados para uma melhor insolação e ventilação.

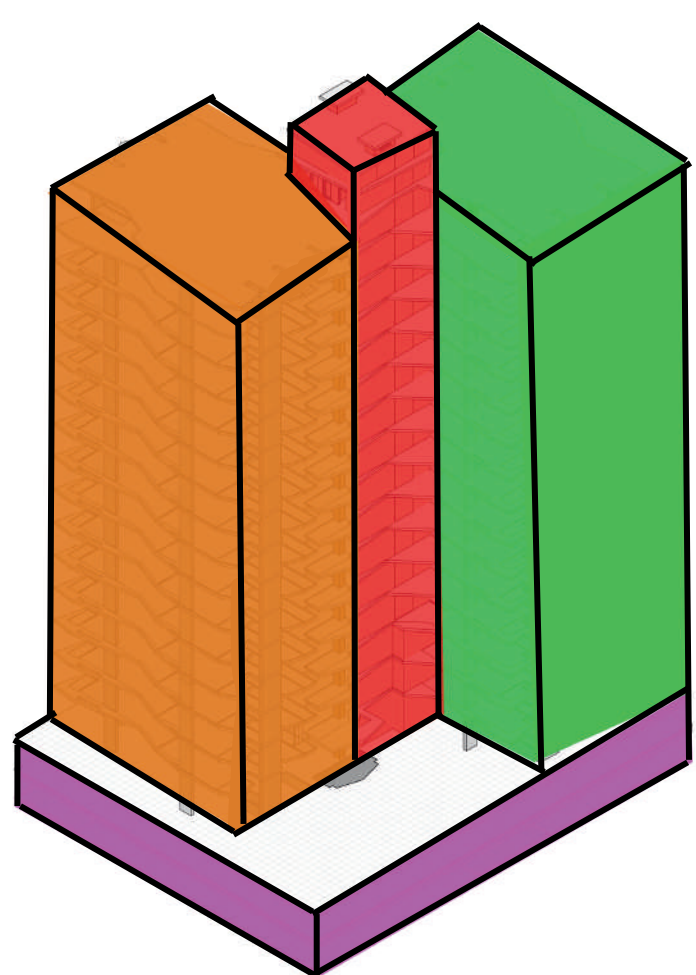
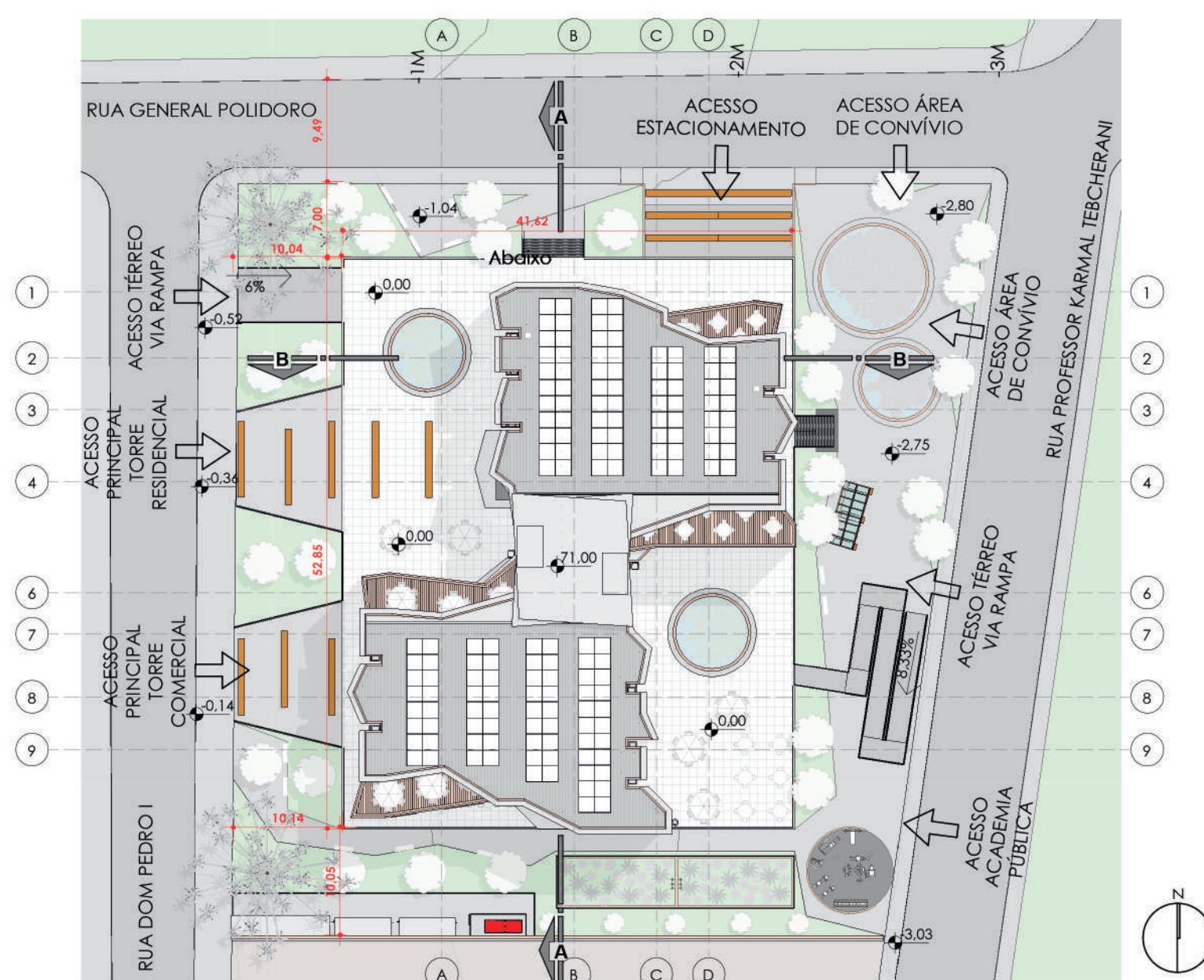


DIAGRAMA DA VOLUMETRIA

- TORRE RESIDENCIAL
- TORRE COOPERATIVA
- SUBSOLO
- CIRCULAÇÃO VERTICAL

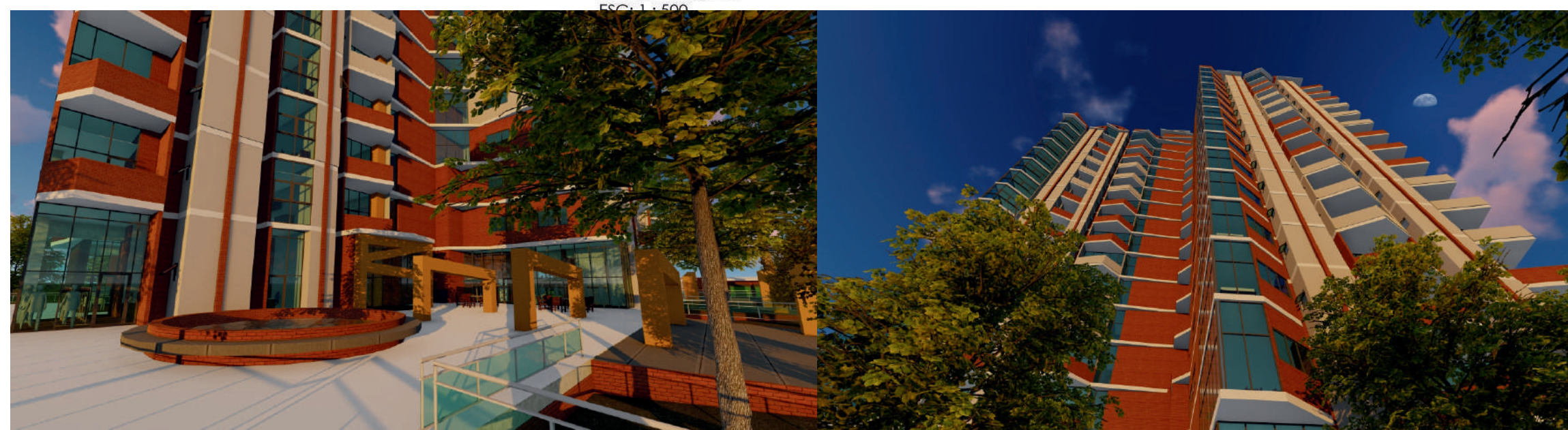


IMPLANTAÇÃO

ESC: 1:500

SETORIZAÇÃO TERRENO

ESC: 1:500



FACHADA FRONTAL

ESC: 1:250