

# CENTRO CULTURAL E REVITALIZAÇÃO DO EDIFÍCIO ESCOLA PIRAÍ MIRIM, EM PIRAÍ DO SUL PARANÁ

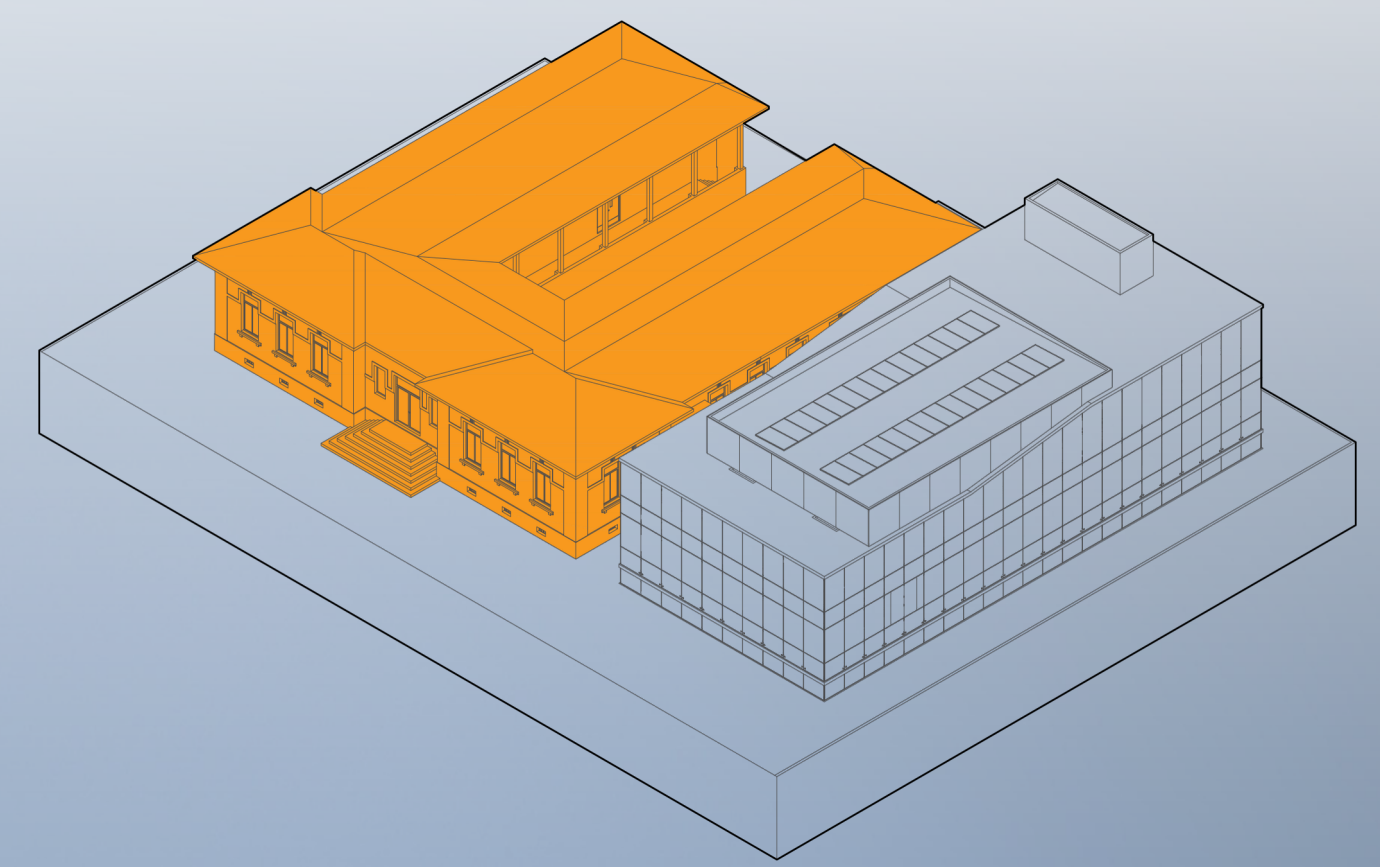
A prática cultural traz inúmeros benefícios ao indivíduo, à comunidade, à cidade e, ainda, ao Estado como um todo. Com o intuito de incentivar essa prática é necessário criar meios de acesso para que as comunidades participem desse processo, e instituir o hábito de valorização e apreciação das artes (CALABRE, 2007).

Entretanto, a partir de pesquisas realizadas, constatou-se que atualmente, o município de Pirai do Sul não possui nenhum local adequado para oferta cultural. Todas as atividades culturais são realizadas de forma improvisada na secretaria municipal de cultura, hoje instaurada na antiga escola Pirai Mirim, um edifício de grande relevância histórica para a arquitetura das edificações públicas do estado do Paraná, que atualmente se encontra em estado de depreciação.

Diante do exposto, o presente trabalho tem como objetivo a realização de um anteprojeto arquitetônico de um centro cultural através da revitalização e ampliação da antiga escola Pirai Mirim.

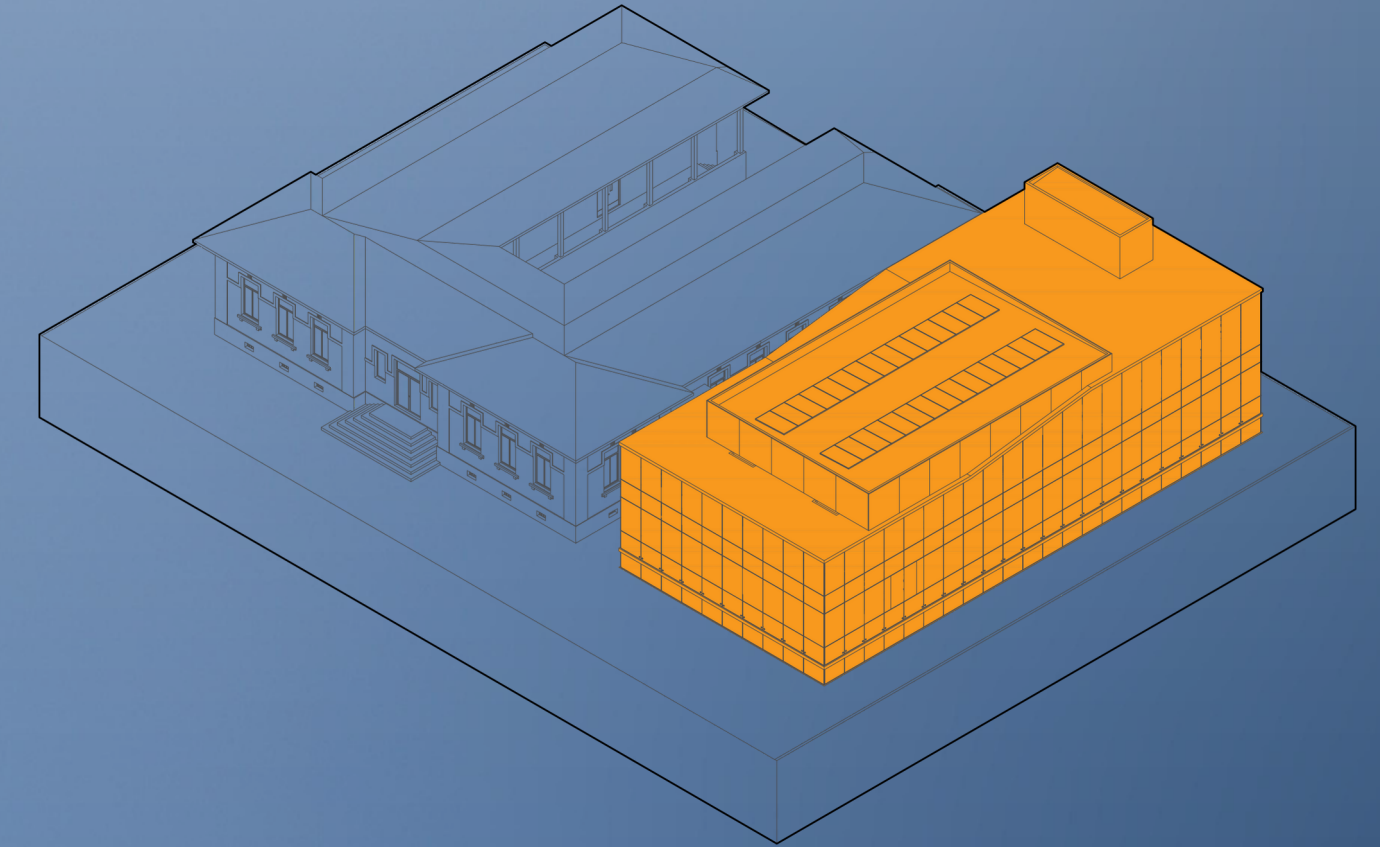
Este espaço possibilitará a realização de eventos, exposições, oficinas e outras atividades culturais, o que contribuirá para a dinamização do espaço urbano, promovendo a produção artística local e intermunicipal, favorecendo o desenvolvimento econômico da região através do acesso a cultura, uma vez que pode atrair turistas e investimentos para o local.

Ademais, o anteprojeto de revitalização da antiga escola Pirai Mirim, transformando-a em um centro cultural, se apresenta como uma medida importante para a valorização e preservação do patrimônio histórico e cultural, ampliando o acesso à cultura e educação por parte da população piraiense.



## ESCOLA

Para cumprir com a objetivo exposto, implementou-se ao projeto a redistribuição do programa de necessidades. O bloco escolar terá disponibilidade para novas atividades educacionais voltadas a arte e a cultura. O novo programa de necessidades proporcionara a volta do edifício escolar Pirai Mirim aos seus tempos de sala de aula.

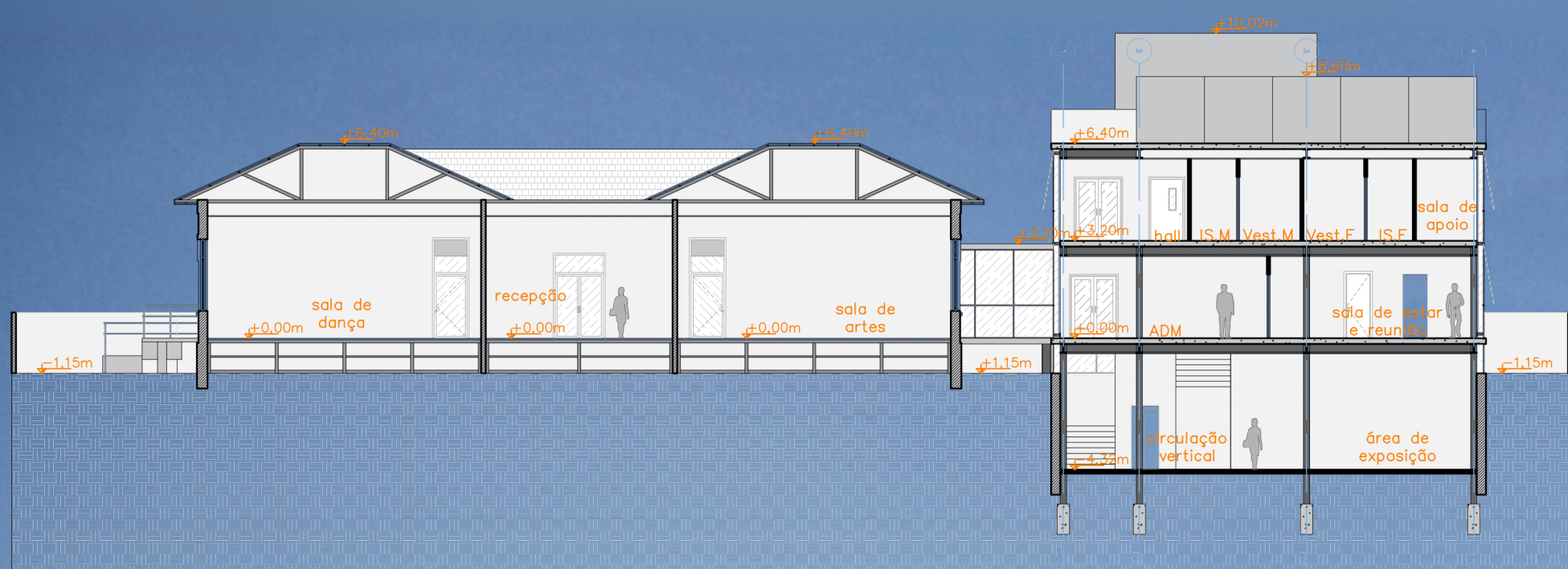


## AMPLIAÇÃO

A ampliação servira como um setor de apoio para o pleno funcionamento da escola, e para propagação do acesso a cultura. O novo edifício possui três andares onde estão dispostos ambientes destinados a exposição, apresentação, alimentação e administração.



PLANTA BAIXA - TÉRREO



CORTE AA

